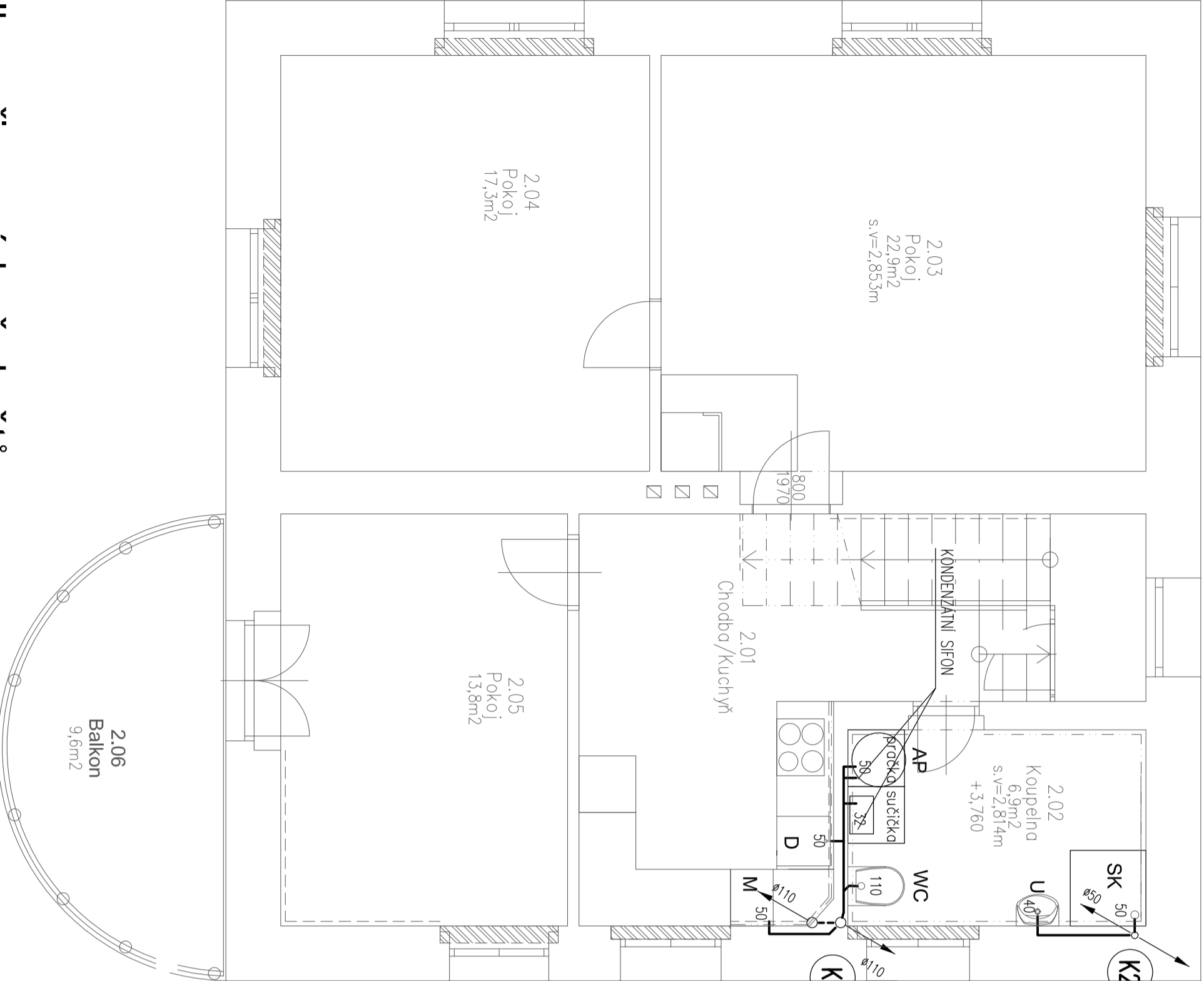


# Púdorys 2.np

akce : VD Březová - domek hrázného, p.č.523, k.ú. Březová (663697)



OZN.	POPIS	KS
		2NP
WC	Závěsný klozet se zabudovaným splachovačem GEBERIT DUOFIX s nádrzkou, sedátkem a včetně napojení na SV – DN15	1
U	Umývadlo vestavné, včetně skřínky a s jednopákovou směšovací baterií včetně sifonu bez výpusti s odtokovou trubicou DN40.	1
SK	Sprchový kout (stavebně vytvořený se zástěnou a dveřmi s bezp. skla), včetně nástěnné jednopákové sprchovací baterie DN15, se sprchovou hlavicí a poloohravní tyčí Sprchový žlab nízký s nerezovým rámečkem, se sifonem a odtokem DN50 – vodorovně	1
D	Dřez nerezový s odkapem se stojánkovou jednopákovou směšovací baterií DN 15, včetně zápchové uzávěry DN40	1
M,AP	Příprava pro myčku nádobí / autom. pračku / sušičku, s nástěnným výfukovým ventilem DN15 a včetně zápchové podomítkové uzávěry DN40	2

TABULKA MÍSTNOSTÍ - NOVÝ STAV

označení	účel místnosti	plocha (m2)
2.01	Chodba/Kuchyň	13,8m2
2.02	Koupelna	6,9m2
2.03	Pokoј	22,9m2
2.04	Pokoј	17,3m2
2.05	Pokoј	13,8m2
2.06	Terasa	9,6m2

## LEGENDA POTRUBÍ:

- Splšková kanalizace (připojovací)
- Splšková kanalizace pod podlahou
- Splšková kanalizace pod stropem
- Stoupací potrubí kanalizace

## POZNÁMKA:

Hloubku uložení a sklon kanalizace upravit podle skutečné hloubky venkovní kanalizace.  
Potrubí vnitřní kanalizace: PPs HT DN32 – DN110  
Připojovací potrubí délky max. 4m, ve spódu min. 3,0%, odbočky a kolena s úhlem min. 45°  
Odpadní potrubí bude s odočkami a koleny o úhlu min. 45°, odvětrat do venkovního prostředí

Atelier : Ostrov, Staré nám. 53		Projektant : Ing. T. Fereenc	362 62 Boží Dar 176, IČ 263 64 796	
AP : Ing. Pavel Borák	Kreslil :	Ing. T. Fereenc	Atelier Ostrov : Staré náměstí 53, 363 01 Ostrov	
Ved. proj. : Mstýný Jiří	Kontroloval : Ing. Anton Jurka		tel. 353 944 402, 353 616 070, fax. 353 633 280	
Investor : Povýří Orhe, s.p.	Místo stavby : Březová	Atelier Sokolov : Křížová 121, 356 01 Sokolov	tel. 352 624 093, 352 603 455, fax. 352 624 093	
Akce : VD Březová - domek hrázného na p.č. 523, k.ú Březová (663697)				
Charakter stavby : Stavební opravy objektu			Datum : III. 2019	
Stupeň PD : PD k provedení stavby			Číslo paré :	
Objekt : ZBRAVOTNÉ TECHNICKÉ INSTALACE			Zakázka č. : 46/18	
Výkres : PÚDORYS 2.NP - KANALIZACE			Formát : 4x A4	
			Měřítko : 1:50	
			Číslo výkresu :	
46/18 - D.1.4.2-6				

